

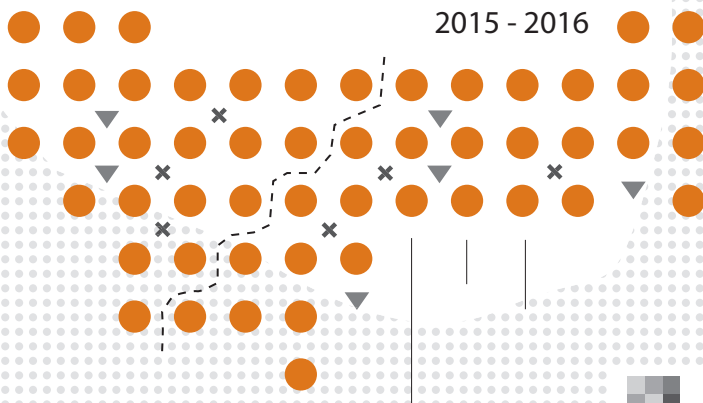


# LIFE

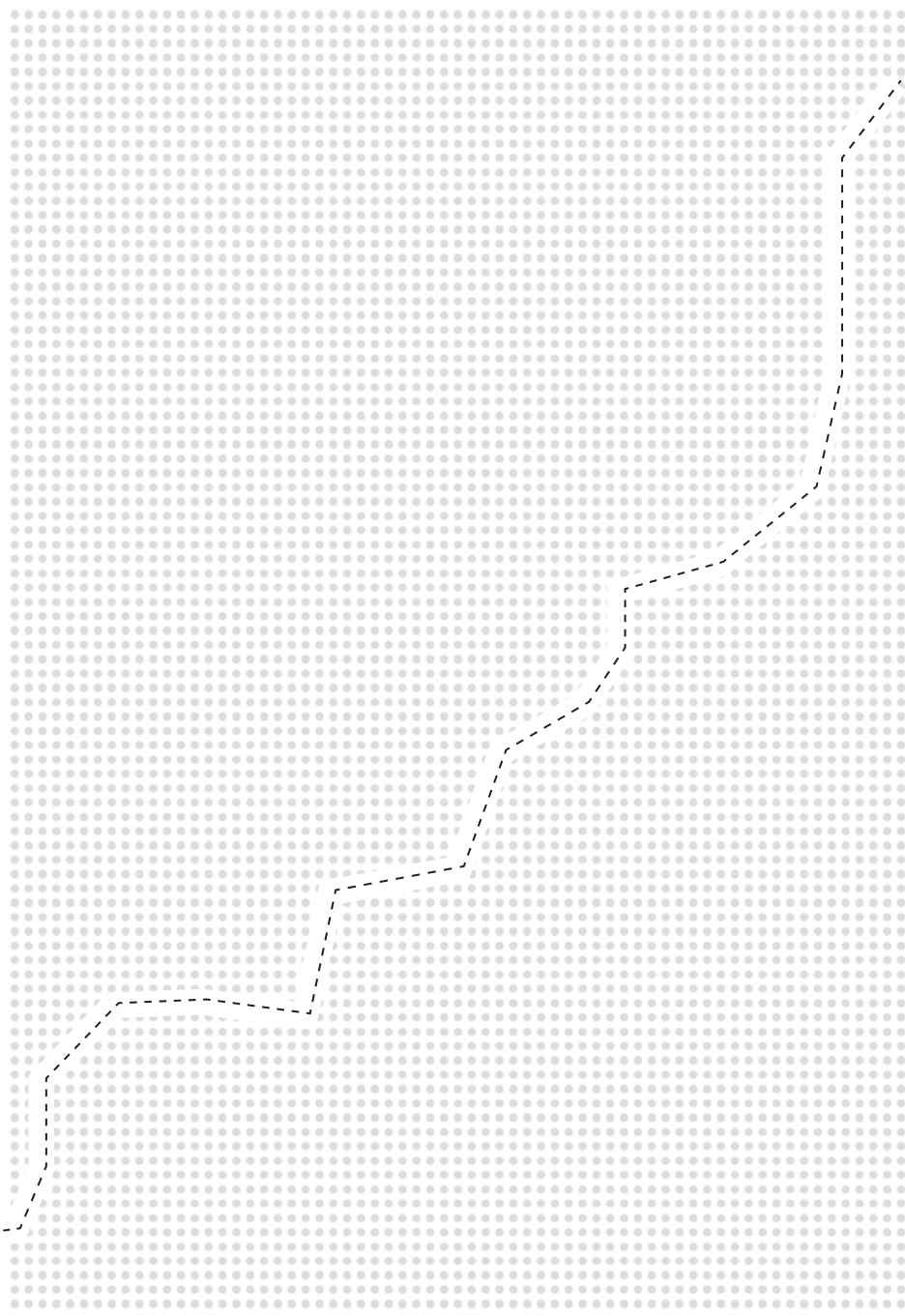
**SAINT-NAZAIRE**

EXPOSITIONS / RENCONTRES LITTÉRAIRES / CONCERTS

2015 - 2016



**SN**  
**Saint-Nazaire**  
port d'attache(s)



...

Logé dans l'alvéole 14 de la base des sous-marins de Saint-Nazaire, le LiFE est un lieu de création unique en France. Dédié aux scènes artistiques d'aujourd'hui, des musiques actuelles aux arts visuels, le LiFE propose, depuis 2007, de réinterroger notre héritage culturel au regard de l'actualité.

Pour cette saison 2015-2016, le LiFE présente une programmation sous le signe du lien. Rapports à soi et à l'autre, bordures et liaisons topographiques, relations sociales d'un territoire, découvertes culturelles ou poésie du quotidien : en présentant quatre manifestations d'envergure, ouvertes à tous les publics, le LiFE invite au voyage à travers des écritures et des formes originales et inédites !

Deux rendez-vous lancent la saison d'automne :

**LiFE is VIP / VIP is LiFE**, la grande soirée musicale et festive initiée par le VIP endosse, cette année, des accents funk, afrobeat, techno, électro et hip-hop : dépaysement garanti !

**Meeting**, les rencontres littéraires internationales organisées par la MEET mettent à l'honneur les littératures d'Haïti et de Corée à travers le thème « traduire la vie ».

Depuis quelques années, une attention particulière est portée aux arts visuels avec deux temps forts : l'exposition d'hiver aborde des enjeux de société tandis que celle d'été invite un artiste à produire une œuvre monumentale, en résonance avec la singularité du lieu.

L'exposition collective **L'Asymétrie des cartes** interroge la notion de frontière, un sujet polysémique et terriblement actuel, à travers le regard singulier et toujours poétique d'artistes utilisant essentiellement le medium vidéo.

Cet été, **raumlaborberlin**, collectif d'architectes allemands qui redéfinit l'urbanisme avec humour, investira la base. Transformé en un gigantesque laboratoire de construction expérimentale, le LiFE deviendra l'épicentre de leur démarche participative, ouverte sur l'espace public.

# LiFE is VIP / VIP is LiFE

VIP

**20h40 Ask After B**  
**22h00 Rhum For Pauline**  
**23h30 Tout-puissant  
Orchestre poly-rythmo  
de Cotonou**  
**1h15 Dizraeli & Downlow**

LiFE

**21h15 Fred Wesley**  
**23h00 Hyphen Hyphen**  
**00h45 Thylacine**  
**2h20 Salut c'est cool !**

MARDI 10 NOVEMBRE 2015 | de 20h30 à 3h30

Le rendez-vous musical annuel de l'alvéole 14 : le LiFE et le VIP endossent cette année des accents funk, afrobeat, techno, electro et hip-hop !

Quelques notes inspirées du jazz sont au programme avec le vétéran du funk **Fred Wesley** [USA], tromboniste de James Brown, de George Clinton et de Bootsy Collins, et le **Tout-puissant Orchestre poly-rythmo de Cotonou** [Bénin], créé dans les années soixante, qui nous fait danser au rythme de son afrobeat, mélange de funk et de soul aux accents vaudou.

Également deux artistes aux caractères bien trempés : **Hyphen Hyphen**, quatuor niçois délivrant une pop atomique et frénétique et **Thylacine**, jeune virtuose angevin de l'electro, pour un mix qui brouille la frontière entre le dancefloor et l'imaginaire.

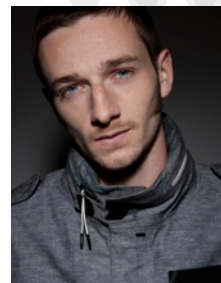
Deux groupes pop nantais sont à l'honneur cette année : **Rhum for Pauline**, « French Modern Pop » planante et **Ask After B**, combo funky, énergique et groovy.

Sans oublier une belle note hip-hop : **Dizraeli & Downlow** [UK] est un duo décapant qui allie un rap déferlant et une belle dextérité aux platines.

La soirée se terminera avec la musique électronique réellement premier degré mais néanmoins poétique de **Salut c'est cool** [Paris], quatre kiffeurs touche-à-tout et déjantés qui chantent des textes aux accents dadaïstes sur une techno survoltée et instinctive.

*Le billet d'entrée permet d'accéder à l'ensemble des concerts du LiFE et du VIP.*

Une soirée coréalisée par le LiFE et le VIP, scène de musiques actuelles de Saint-Nazaire.





RENCONTRES LITTÉRAIRES

# MEETING

Traduire la vie

du 19 au 22 NOVEMBRE 2015

Auteurs invités :

Florence AUBENAS - France | Rick BASS (États-Unis) | In Koli Jean BOFANE (Congo)  
 | Edgardo COZARINSKY (Argentine) | François-Michel DURAZZO (France) |  
 Jean-Noël JUTTET (France) | Bernard HOEPFFNER (France) | Kim UN-SU (Corée)  
 | Lee SEUNG U (Corée) | Gérard MACÉ (France) | André MARKOVICZ (France) |  
 Françoise MORVAN (France) | Makenzy ORCEL (Haïti) | Miquel de PALOL (Espagne)  
 | Pierre PÉAN (France) | Pyun HYE-YOUNG (Corée) | Franck RENAUD (France) |  
 Olivia ROSENTHAL (France) | Song SOK-ZE (Corée) | Lyonel TROUILLOT (Haïti) |  
 Marcelino TRUONG (France) | César VÁSCONEZ (Équateur) | Antoine VOLODINE  
 (France) | Evains WÊCHE (Haïti)

entrée libre

Les littératures à l'honneur cette année sont celles de Haïti et de Corée. En écho à la phrase de Proust dans *Le Temps retrouvé* : « (...) je m'apercevais que ce livre essentiel, le seul livre vrai, un grand écrivain n'a pas, dans le sens courant, à l'inventer puisqu'il existe déjà en chacun de nous, mais à le traduire. Le devoir et la tâche d'un écrivain sont ceux d'un traducteur », Patrick Deville, directeur littéraire de la MEET a choisi de mettre en avant le «T» de la Maison des écrivains étrangers et des traducteurs. Le thème de ces rencontres est donc *Traduire la vie* avec des écrivains d'Argentine, du Congo, d'Équateur, de France, des États-Unis, de Corée, d'Haïti, d'Espagne... de grands traducteurs de l'anglais, de l'espagnol, du russe, du coréen mais également des journalistes reporter et d'investigation.

Rencontres organisées par la M.E.E.T. (Maison des écrivains étrangers et des traducteurs).

La M.E.E.T. édite depuis plus d'un quart de siècle des livres bilingues, accueille les auteurs en résidence et permet aux lecteurs de découvrir des écrivains étrangers méconnus en France. Elle organise chaque année MEETING.

Également, le prix Laure-Bataillon 2015 sera remis à Rick Bass et à Aurélie Tronchet pour le livre *Toute la terre qui nous possède* aux éditions Bourgois.

La 13<sup>e</sup> édition des rencontres littéraires internationales Meeting se prolongera du 23 au 27 novembre à Paris et en Île-de-France.



# L'ASYMÉTRIE DES CARTES

du 22 JANVIER au 10 AVRIL 2016



entrée libre

Quelle soit géopolitique, économique ou culturelle, la *frontière* traverse et structure l'espace de la société contemporaine.

Pour les artistes de l'exposition, elle est un lieu irrésolu dont la matérialité se déplace sans cesse, un lieu à la plasticité mouvante qui génère des investigations visant à éprouver la frontière (la visualiser, la situer, la traverser, la transgresser) ou faire le récit des bouleversements qu'elle engendre : déracinement, territoires de l'attente, vie en transit...

Au-delà des représentations cartographiques de l'espace, les artistes dessinent les territoires fragmentés et subjectifs, parfois intimes, d'une mobilité générale de l'humanité désormais en marche. Que cela soit à travers l'élaboration de fictions narratives, les enquêtes de terrain ou l'action in situ, ils déploient le spectre de la migration et de la transformation permanente comme condition de notre société globalisée.

## Production

LIFE – Ville de Saint-Nazaire et  
Le Grand Café, centre d'art contemporain

Exposition ouverte au LIFE et au Grand  
Café :

du mardi au dimanche de 14h à 19h  
le mercredi de 11h à 19h

Réservation pour les groupes scolaires :  
02 44 73 44 03 ou 02 40 00 40 17

# RAUMLABORBERLIN

du 3 JUIN au 9 OCTOBRE 2016

entrée libre

En 2011, **raumlaborberlin** avait investi Saint-Nazaire en invitant le public à conquérir un peu d'intimité et de convivialité dans la ville à travers la fabrication d'un banc public installé dans le lieu de leur choix. Le groupe d'architectes, basé à Berlin et fondé en 1999 revient questionner l'espace public et privé en ayant pour base le LIFE. À travers des interventions ponctuelles et performatives, le collectif travaille toujours à l'intersection de l'architecture, de l'urbanisme et de l'art. « *Les rebuts et les situations urbaines difficiles nous attirent, disent-ils. Les interventions artistiques et architecturales nous servent d'outils de communication et nous ouvrent de nouvelles perspectives pour créer des usages alternatifs, des idéaux collectifs, de la diversité et de la différence urbaines. L'objectif est une architecture qui réussisse à mêler l'espace avec l'expérience subjective, qui permette aux gens de découvrir de nouvelles qualités de la ville et conduise à une compréhension alternative de celle-ci. Notre méthode de travail est interdisciplinaire et combine différents genres. Nous choisissons des équipes d'experts pour chaque projet, associant des membres de **raumlaborberlin** et les spécialistes dont nous avons besoin. Notre vision de l'architecture ne se limite pas à l'environnement construit mais se définit comme un laboratoire de construction expérimentale pour une pratique participative dans le domaine public.* »

## Production

LIFE – Ville de Saint-Nazaire  
L'exposition s'inscrit dans la programmation hors les murs du Grand Café centre d'art contemporain.

## Exposition ouverte :

du 3 juin au 30 juin et du 1<sup>er</sup> septembre au 9 octobre : du mardi au dimanche de 14h à 19h, le mercredi de 11h à 19h

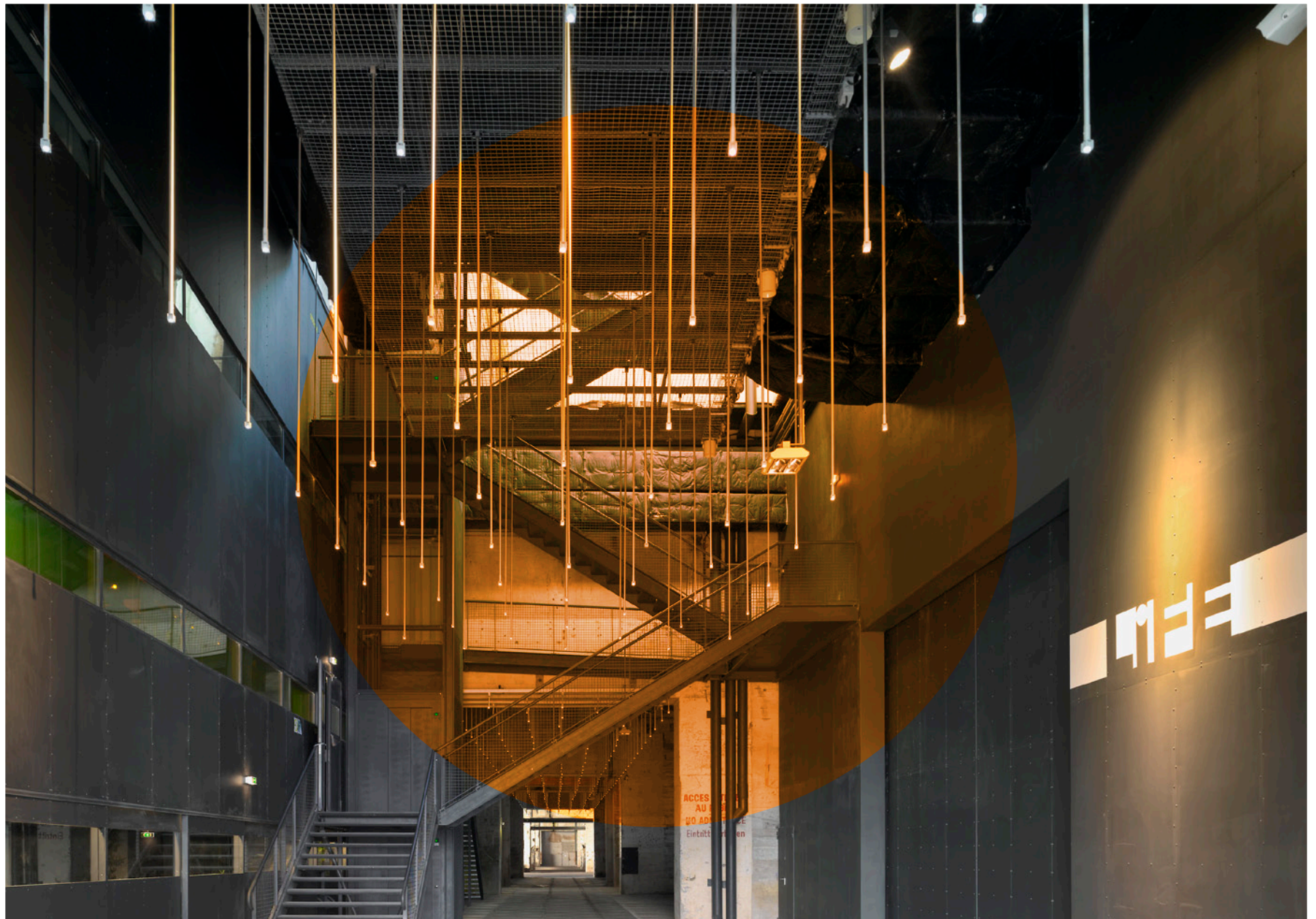
du 1<sup>er</sup> juillet au 31 août : du mardi au dimanche de 11h à 19h

## Réservation pour les groupes scolaires :

02 44 73 44 03 ou 02 40 00 40 17







## RENSEIGNEMENTS I TARIFS

### LiFE is VIP / VIP is LiFE

Renseignements, réservations auprès des Escales

Tarifs : 19 € (abonnés) I 22 € (résa) I 25 € (sur place)

----

Renseignements :

02 51 10 00 00 / 02 40 22 43 05

[www.les-escales.com](http://www.les-escales.com) et sur le programme du VIP.

Réservation dans les points de vente habituels.

### MEETING

Du 19 au 22 novembre

Renseignements : 02 40 66 63 20

[www.meetingsaintnazaire.com](http://www.meetingsaintnazaire.com)

Entrée libre.

### L'Asymétrie des cartes

Du 22 janvier au 10 avril

Du mardi au dimanche de 14h à 19h

et le mercredi de 11h à 19h.

Entrée libre.

### raumlaborberlin

Du 3 juin au 30 juin et du

1<sup>er</sup> septembre au 9 octobre : du mardi

au dimanche de 14h à 19h et le

mercredi de 11h à 19h.

Du 1<sup>er</sup> juillet au 31 août : du mardi au

dimanche de 11h à 19h.

Entrée libre.

## LiFE

### LiFE

Base des sous-marins - Alvéole 14

Boulevard de la Légion d'Honneur

44600 Saint-Nazaire

### LiFE I bureaux

8 rue Charles Brunellière

44600 Saint-Nazaire

Tél. : 02 40 00 41 68

[lfe@mairie-saintnazaire.fr](mailto:lfe@mairie-saintnazaire.fr)

[www.mairie-saintnazaire.fr](http://www.mairie-saintnazaire.fr)

[lelifesaintnazaire.wordpress.com](http://lelifesaintnazaire.wordpress.com)

### LiFE I adresse postale

Hôtel de Ville

Place François Blanche

BP 416

44606 Saint-Nazaire cedex

Le LiFE est subventionné par le Conseil Régional des Pays de Loire.



Crédits photo : Willi Dörner et Hervé Lassince (Salut c'est cool p.5) I Romain Rivière (Thylacine p.5) I Fanny Schlichter (Hyphen Hyphen p.5) I Tristan Vergnault (Rhum for Pauline p.5) I Marcos Avila Forero *Coyuco*, 2012, vidéo, Courtesy Marcos Avila Forero (p.8) I raumlaborberlin, *The Big Crunch*, 2011, Darmstadt - Allemagne (photo : raumlaborberlin) et raumlaborberlin, *Vortex*, 2012, La Haye - Pays-Bas (photo : Jan Korbes) (p.11) I C. Richters (p.12) I Droits réservés (autres)

Conception : pierre kurczewski - lbj ©



## **LiFE**

Base des sous-marins - Alvéole 14  
Boulevard de la Légion d'Honneur  
44600 Saint-Nazaire - France