

2016 - 2017

LIFE SAINT-NAZAIRE

Base des sous-marins - Alvéole 14

EXPOSITIONS • RENCONTRES LITTÉRAIRES • CONCERTS



2017 : le LiFE a 10 ans !

Un site culturel unique

1460 m² au cœur de l'ancienne base
des sous-marins de Saint-Nazaire

10 ans de programmation pluridisciplinaire

10 ans de soutien à la création artistique

19 expositions

68 spectacles

96 concerts

8 rencontres littéraires

17 programmations cinématographiques

3 colloques

661 artistes accueillis

425 000 visiteurs

...

Le 13 avril 2007, le LiFE était inauguré à l'occasion du réaménagement de l'Alvéole 14 de la base des sous-marins. Ce fut une nuit flamboyante où des artistes de toutes disciplines prirent possession du lieu pour lui redonner vie.

Au cours de ces 10 années passées, ce sont quelques 661 artistes et 425 000 visiteurs / spectateurs qui ont été accueillis à l'occasion de manifestations fortes et inédites. Se rendre au LiFE, c'est une expérience en soi. C'est aussi pour beaucoup l'occasion d'une première rencontre avec la création artistique contemporaine et les émotions qu'elle suscite.

De par son histoire et sa destination initiale, le LiFE est un lieu singulier et identifiant pour Saint-Nazaire. Il offre aujourd'hui un visage revivifié et pacifié de la base et de la ville. Pari tenu donc par les différentes équipes et les acteurs culturels qui participent à son programme.

Plus que jamais, le LiFE reste une aventure nécessaire pour continuer d'aller de l'avant et inscrire Saint-Nazaire dans son époque, ses réflexions, ses mouvements.

La programmation 2016-2017 s'y emploie une nouvelle fois : concerts, rencontres littéraires, expositions, danse et performance vous attendent. Venez vivre et revivre l'expérience du LiFE !

Jean-Jacques Lumeau

Adjoint au Maire en charge des Affaires Culturelles

LiFE is VIP / VIP is LiFE

VENDREDI 4 NOVEMBRE 2016 ouverture des portes 21h

LiFE - **21h > 1h30** **Melodub Sound System**

VIP - **21h30** **Toybloïd**
 VIP - **22h45** **Panda Dub**
 VIP - **0h45** **Carpenter Brut**

SAMEDI 5 NOVEMBRE 2016 ouverture des portes 20h30

LiFE - **21h** **Slobodan Experiment**

LiFE - **23h** **Panama Bende**

LiFE - **1h** **Papier Tigre**

VIP - **22h** **Papooz**

VIP - **0h** **Monophonics**

VIP - **2h** **The Toxic Avenger**

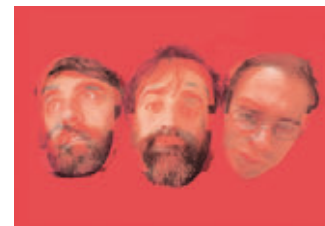
Pour cette 7^{ème} édition, le LiFE et le VIP se transforment en dancefloor géant : deux salles certes, mais deux soirées cette année, pour un son éclectique et exigeant !

Vendredi, le VIP accueillera les deux filles (et le garçon caché derrière) de **Toybloïd**, un rock nerveux, sauvage et électrisant ; puis **Panda Dub**, dub au style très personnel et envoûtant ; enfin **Carpenter Brut**, entouré de deux musiciens aguerris issus de la scène métal française, pour un son électro unique et violent. Toute la soirée, le LiFE sera investi par **Melodub Sound System**, un sound system de 8 scoops diffusant une musique allant du roots au dub un peu fou.

Samedi, le LiFE débute la soirée avec la musique de **Slobodan Experiment** tantôt balkanique, tantôt free jazz ou tout simplement rock ; suivi de **Panama Bende**, regroupant 7 rappeurs évoluant dans des univers différents, qui distillera ses textes raps bigarrés. En final au LiFE : **Papier Tigre**, déjà accueilli en 2014 dans le cadre du projet collectif « noise » et underground La Colonie de Vacances, avec un son rock innovant et sans compromis. Au VIP, le duo de voix androgynes au chaloupé bossa pop **Papooz** lancera la soirée, avant les **Monophonics**, une effervescente machine à danser soul. **The Toxic Avenger** terminera la nuit en beauté, entre la douceur d'une électro-pop touchante et la claque de l'électro taillée pour les clubs.

Le billet d'entrée de chaque soirée permet d'accéder aux concerts du LiFE et du VIP. En raison de travaux, la jauge du LiFE est réduite : chaque soirée dispose de 650 places maximum au total.

Une soirée coréalisée par le LiFE et le VIP, scène de musiques actuelles de Saint-Nazaire.



MEETING

L'aventure géographique

du 17 au 20 NOVEMBRE 2016

Auteurs invités :

Justyna BARGIELSKA (Pologne) | Jean-Luc BERTINI (France) | Alain BORER (France) | Horacio CASTELLANOS MOYA (Salvadore) | Chantal CHEN-ANDRO (France) | Thierry CLERMONT (France) | Mauro COVACICH (Italie) | Marie DARRIEUSSECO (France) | Roberto FERRUCCI (Italie) | Patrice FRANCESCHI (France) | J. A. GONZÁLEZ SAINZ (Espagne) | Cédric GRAS (France) | Simonetta GREGGIO (Italie) | Gabriel JOSIPOVICI (Grande-Bretagne) | Jean-Marie LACLAVETINE (France) | Sébastien LAPAQUE (France) | Edwin MADRID (Équateur) | Jean-Pierre MOREL (France) | Wojciech NOWICKI (Pologne) | Ernest PIGNON-ERNEST (France) | Jean-Christophe RUFIN (France) | Tiziano SCARPA (Italie) | Filip SPRINGER (Pologne) | Olga TOKARCZUK (Pologne) | Felipe TROYA (Équateur) | André VELTER (France) | Wang YIN (Chine)



entrée libre

Les littératures à l'honneur cette année sont celles de Venise et de Varsovie. L'aventure géographique est le thème abordé avec les écrivains-voyageurs, poètes et artistes invités polonais et italiens.

« Claude Lévi-Strauss écrivait il y a soixante ans que le voyage était déjà fini – jugement très excessif sans doute aux yeux des anthropologues et archéologues d'aujourd'hui, qui découvrent encore des peuplades inconnues et des civilisations englouties. La littérature de l'Europe depuis toujours se nourrit de l'ailleurs et de l'étranger et s'en va voir là-bas. Comment en ce siècle est-elle confrontée à l'apparition de nouvelles barrières dressées devant l'arrivée des migrants ? [...] »

Comment vivons-nous, écrivains français, polonais ou italiens, ce terrible déséquilibre, nos si faciles allers-retours partout sur la planète, quand l'aller simple est interdit à tant d'autres ? L'aventure géographique nous est-elle interdite ou, au contraire, devons-nous plus encore continuer d'aller voir là-bas ? » Patrick Deville

Rencontres organisées par la M.E.E.T. (Maison des écrivains étrangers et des traducteurs).

La M.E.E.T. édite depuis plus d'un quart de siècle des livres bilingues, accueille les auteurs en résidence et permet aux lecteurs de découvrir des écrivains étrangers méconnus en France. Elle organise chaque année MEETING.

Également, le prix Laure-Bataillon 2016 sera remis à **Gabriel Josipovici** pour *Infini*, l'histoire d'un moment traduit de l'anglais par Bernard Hoepffner aux éditions Quidam.

La 14^e édition des rencontres littéraires internationales Meeting se prolongera du 21 au 24 novembre à Paris et en Île-de-France.

STEVE REICH PROJECT

SAMEDI 26 NOVEMBRE 2016 | 20h30

entrée libre

Aujourd'hui, la musique de Steve Reich a atteint un large public dépassant le cercle restreint des amateurs de musique contemporaine. Père des musiques répétitives, il est à l'origine de nombreux courants de musiques actuelles. À l'occasion des 80 ans de Steve Reich, le Conservatoire musique et danse de Saint-Nazaire propose un temps fort autour de ses œuvres et de représentants de ce courant comme Terry Riley, Philip Glass, John Adams...

L'évènement du 26 novembre s'intègre à la quatrième édition d'*Instants Fertiles*, coréaliser par la scène nomade Athénor et le Conservatoire. Consacrés aux musiques de création et aux croisements entre les disciplines artistiques, le festival interroge l'écoute et la ville, et permet la rencontre entre artistes, élèves, enseignants et public.

City Life est née à New York, la voilà à Saint-Nazaire... Cette œuvre emblématique a stimulé l'imagination des étudiants danseurs et musiciens du Pont Supérieur (pôle d'enseignement supérieur de spectacle vivant Bretagne - Pays de la Loire) qui en proposent des relectures combinant compositions et improvisations dans différents lieux de la ville... avec un final au LiFE.

Cette œuvre pour ensemble instrumental et électronique sera interprétée par les élèves musiciens et danseurs du Conservatoire de Saint-Nazaire et chorégraphiée par la compagnie Les Drapés aériens. Yoann le Claire, Ollivier Moreels et l'École d'arts de Saint-Nazaire accueilleront le public avec leurs installations sonores et plastiques.

Autres événements samedi 26 novembre :

- Autour de la base des sous-marins dès 19h : de nombreuses performances.
- Au VIP dans l'après-midi : la pièce *Pendulum Music* de Steve Reich sera jouée avec des performances de Jérôme Joy à 16h, 17h, 18h et 19h.
- Au VIP en mezzanine à 22h : Zôl, artiste électro, proposera un mix *Zôl versus Steve Reich*.

.....

Un programme proposé par le Conservatoire musique et danse de la Ville de Saint-Nazaire et ses partenaires : Athénor, Le Théâtre scène nationale, Le Pont Supérieur - pôle d'enseignement supérieur spectacle vivant Bretagne - Pays de la Loire, Compagnie Les Drapés Aériens, École d'arts de la Ville de Saint-Nazaire, VIP scène de musiques actuelles, CARENE.

DEEP PLAY

Harun Farocki

du 13 JANVIER au 26 MARS 2017

entrée libre

Le 9 juillet 2006 avait lieu la finale de la Coupe du monde de football entre la France et l'Italie. Véritable évènement médiatique mondial, le match a cristallisé autour des deux équipes l'attention de plusieurs millions de spectateurs qui ont visionné les mêmes images en direct à la télévision.

L'artiste Harun Farocki revient sur ce moment de cohésion collective planétaire avec *Deep Play*, une installation vidéo pour douze écrans qui prend toute sa mesure dans l'espace du LiFE. Par la multiplication de sources hétérogènes comme des vues inédites de caméras de surveillance, d'ordinateurs et de simulateurs, il dévoile à la fois les coulisses du match et celles d'une société de l'information basée sur l'industrie des images.

Jouant des liens entre le réel et sa représentation, l'installation interroge les mécanismes d'élaboration du point de vue, la fabrication de l'information et la production de la réalité.

Face à l'ampleur prise ces dernières années par les nouveaux médias, *Deep Play*, bien que réalisée en 2006, reste ainsi d'une actualité criante.

Cinéaste, artiste et théoricien, Harun Farocki (1944-2014) est une figure majeure de la réflexion autour des médias. À partir des années 90, il réalise des installations qui analysent la construction des images et questionnent leur réception au travers d'archives, d'images du monde industriel et de la guerre ou d'extraits de films connus.

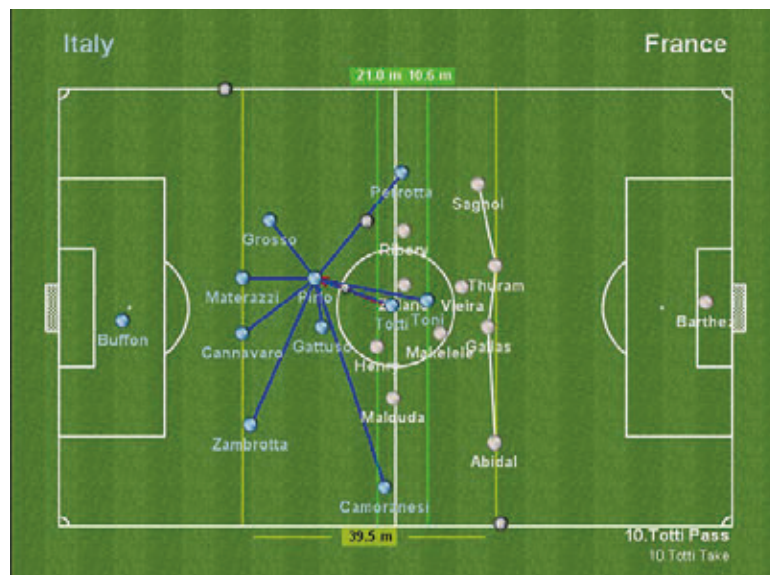
Œuvre du Centre national des arts plastiques.

Cette exposition est programmée par Le Grand Café, centre d'art contemporain.



Exposition ouverte du mardi
au dimanche de 14h à 19h et
le mercredi de 11h à 19h

Réservation pour les groupes
scolaires : 02 40 00 40 17



Harun Farocki, *Deep Play*, 2006 - FNAC 10-1108, Centre national des arts plastiques

HAROON MIRZA

du 25 MAI au 24 SEPTEMBRE 2017

entrée libre

Après Anthony McCall, Simone Decker, Les Frères Chapuisat, Jeppe Hein et raumlaborberlin, Le Grand Café invite l'artiste anglais Haroon Mirza à investir le LiFE avec un projet inédit.

Ses installations poétiques et expérimentales interrogent notre société à travers les sons qu'elle produit et la façon dont nous les appréhendons, entre science et affects. Haroon Mirza compose ainsi des œuvres en forme de collage et de boucle à partir de musique populaire ou savante, de vidéos diffusées sur Internet, mais également d'objets du quotidien, de mobilier vintage et d'éléments technologiques : haut-parleurs, amplificateurs, LED colorés, micros, projecteurs, etc. Il les détourne en créant des installations sonores et visuelles immersives dans lesquelles le visiteur expérimente de nouvelles perceptions physiques : ses œuvres créent leurs propres sons, hors du réel et sont composées essentiellement de flux électriques générant des pulsations sonores et lumineuses. Placé sous tension, l'espace devient alors un champ de résonance propre à l'expérimentation des sens et de la mémoire. Jouant des propriétés acoustiques de cet ancien abri pour sous-marins tout comme celles du Radôme, structure géodésique posée sur le toit de la base, la proposition d'Haroon Mirza aura tout d'une vibrante activation du LiFE.

Production :
LiFE – Ville de Saint-Nazaire

Cette exposition est programmée par Le Grand Café, centre d'art contemporain.

Exposition ouverte

- du 26 mai au 30 juin et du 1^{er} au 24 septembre : du mardi au dimanche de 14h à 19h et le mercredi de 11h à 19h

- du 1^{er} juillet au 31 août : du mardi au dimanche de 11h à 19h

Réservation pour les groupes scolaires :
02 40 00 40 17



Haroon Mirza, *Digital Switchover*, 2012 - Vue d'installation à \\\ \\\ Kunst Halle Sankt Gallen, St.Gallen (Suisse), 2012

LES RENDEZ-VOUS POUR LES PUBLICS

L'équipe du LiFE développe un programme d'actions autour des expositions, visant à favoriser la rencontre du public avec les œuvres.

L'accompagnement du public :

- **Un accueil personnalisé** grâce à une équipe de médiateurs culturels.
- **Des visites privilégiées** pour les groupes, adaptées aux différents publics : scolaires, familles, étudiants, personnes en situation de handicap, salariés des entreprises du territoire, partenaires, associations, amis des musées, etc.
- **Des conférences-débats** autour des thèmes de l'exposition.

Hors les murs :

- **L'art dans les écoles**, avec des rencontres dédiées aux enseignants, des interventions d'artistes en milieu scolaire ou des parcours d'éducation artistique et culturelle avec les écoles de Saint-Nazaire.
- **Les échanges directs avec les artistes** à travers des temps de rencontres ou des ateliers ponctuels.
- **Le Radôme, espace de documentation** conçu comme une extension de l'exposition d'été, depuis 2014.
- **Les Ateliers du Radôme**, des expérimentations arts plastiques destinées aux familles.

Contact :

Laureline Deloingce, chargée des publics
02 40 00 40 17
deloingcel@mairie-sainnazaire.fr

Les expositions présentées au LiFE sont ouvertes à tous. Elles sont libres d'accès, tout comme l'ensemble des activités proposées.



Atelier du Radôme, été 2016



Visite accompagnée d'une classe dans le cadre de l'exposition du collectif raumlaborberlin Neocodomousse, 2016





RENSEIGNEMENTS | TARIFS

LiFE is VIP / VIP is LiFE

4 et 5 novembre

Renseignements, réservations auprès
du VIP / Les Escalles

Tarifs :

1 soir (4 ou 5 novembre) : 16 € (abonnés VIP) | 18 € (résa) | 21 € (sur place)

2 soirs : 30 € (abonnés VIP) | 34 € (résa) | 38 € (sur place)

Renseignements :

02 51 10 00 00

www.levip-saintnazaire.com

MEETING

Du 17 au 20 novembre

Renseignements : 02 40 66 63 20

www.meetingsaintnazaire.com

Entrée libre

Steve Reich Project

26 novembre

Renseignements :

Conservatoire musique et danse

02 44 73 43 40

www.mairie-saintnazaire.fr/culture

Entrée libre

Deep Play - Harun Farocki

Du 13 janvier au 26 mars

Du mardi au dimanche de 14h à 19h

et le mercredi de 11h à 19h

Entrée libre

Haroon Mirza

Du 25 mai au 30 juin et du 1^{er} au 24

septembre : du mardi au dimanche de

14h à 19h et le mercredi de 11h à 19h

Du 1^{er} juillet au 31 août : du mardi au

dimanche de 11h à 19h

Entrée libre

LiFE

Base des sous-marins - Alvéole 14

Boulevard de la Légion d'Honneur

44600 Saint-Nazaire

Tél. 02 40 00 41 68

lfe@mairie-saintnazaire.fr

www.mairie-saintnazaire.fr

lelifesaintnazaire.wordpress.com

Le LiFE reçoit le soutien du Conseil
Régional des Pays de Loire.



Crédits photo : p.5 > Le Ferrailleur (Carpenter Brut), Sylvain Gripoix (Toybloid), J.B. Geoffroy (Papier Tigre), Mathieu Juric (The Toxic Avenger), Sébastien North (Panda Dub), T. Loucavsky (Melodub Sound System) | p.6 > Benoit Cabanes | p.8 > Jeffrey Herman - Second Regard | p.11 > © Harun Farocki Filmproduktion, Berlin / Cnap. Photo àngels barcelona, Barcelone | p.12 > Courtesy HRM199 et Kunst Halle Sankt Gallen. Photo Gunnar Meier | p.16-17 > Christian Richters | p.18 > Dominique Macel, Ville de Saint-Nazaire | Droits réservés (autres)

Conception : pierre kurczewski - lbj ©

LiFE

Base des sous-marins - Alvéole 14
Boulevard de la Légion d'Honneur
44600 Saint-Nazaire - France

